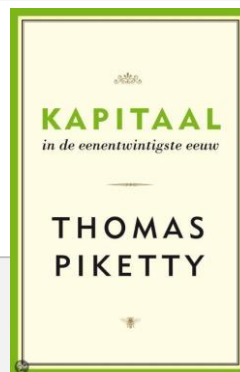


Wit papier, weke klei. Historische religieuze teksten en de Nederlandse jeugd



KB NIAS Religiestudies 3.0 - de letterkundige insteek

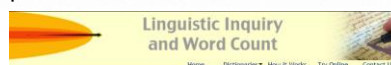
1. testen van bestaande thesen met digitale methoden
2. opwerpen van nieuwe vragen, en die met nieuwe methoden beantwoorden

KB NIAS Testen van bestaande thesen met digitale methoden

Diachrone patronen in metaforen (papier, twijg, kleihompje, etc.)

-> via digitale tekstanalyse gebruik van die termen in kaart brengen

-> met tool als LIWC de gevoelswaarde van die metaforen bepalen, <http://www.liwc.net/>, wat zegt dat over verloop discussie?



KB NIAS Testen van bestaande thesen met digitale methoden

Genreoverstijgende patronen

-> via digitale tekstanalyse onderwerpen in teksten met verschillende genrekenmerken in kaart brengen (van preken tot emblembundels)

-> wat zegt topic modeling (bijvoorbeeld met Mallet, <http://mallet.cs.umass.edu/>) over gedeelde thematiek voor allerlei lezerspublieken?



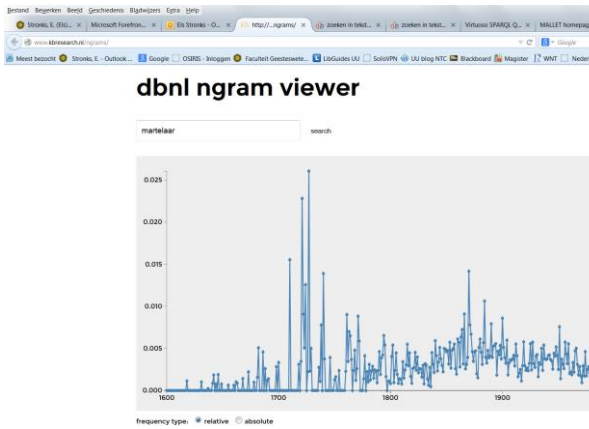
Machine Learning for Language Toolkit

KB NIAS Testen van bestaande thesen met digitale methoden

Periodeoverstijgende patronen

-> via digitale tekstanalyse teksten uit verschillende tekstuele tradities in kaart brengen

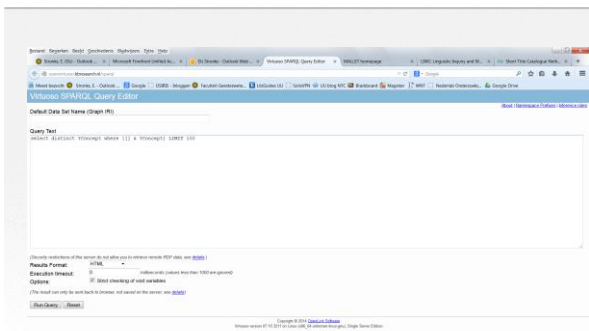
-> wat zeggen gedeelde patronen over onderliggende verwantschap van ideeën?



KB NIAS Testen van bestaande thesen met digitale methoden

Periodeoverstijgende patronen

-> via analyse van STCN productie van teksten van verschillende religieuze aard in kaart brengen, en hun relatieve aantal ten opzichte van niet-religieuze teksten bepalen



KB NIAS Testen van bestaande thesen met digitale methoden

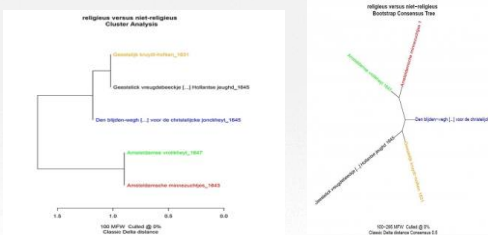
Gezindteoverstijgende patronen

-> via digitale tekstanalyse teksten uit verschillende tekstuele tradities in kaart brengen

-> wat zeggen gedeelde patronen over onderliggende verwantschap van ideeën?



Religius versus niet-religius



<https://sites.google.com/site/computationalstylistics>

10 Computational
01 Stylistics
11 Group



Religius versus niet-religius

